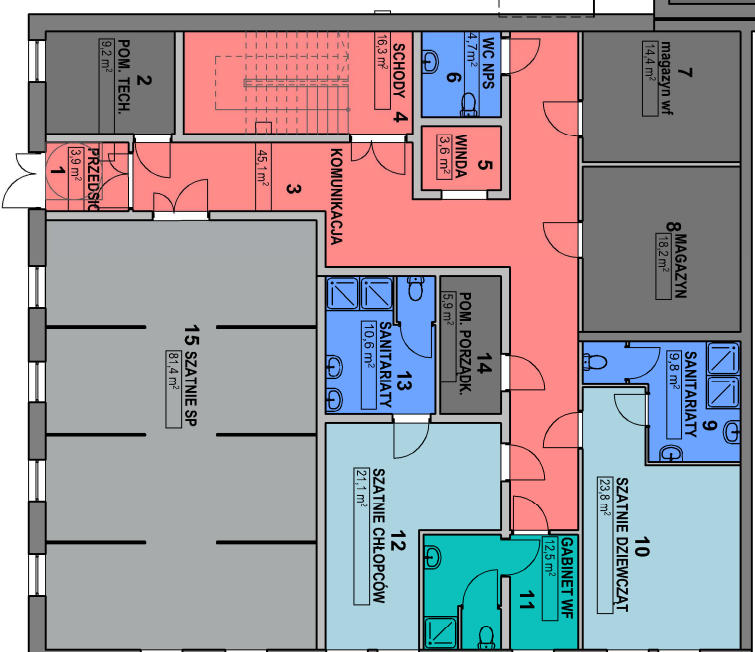
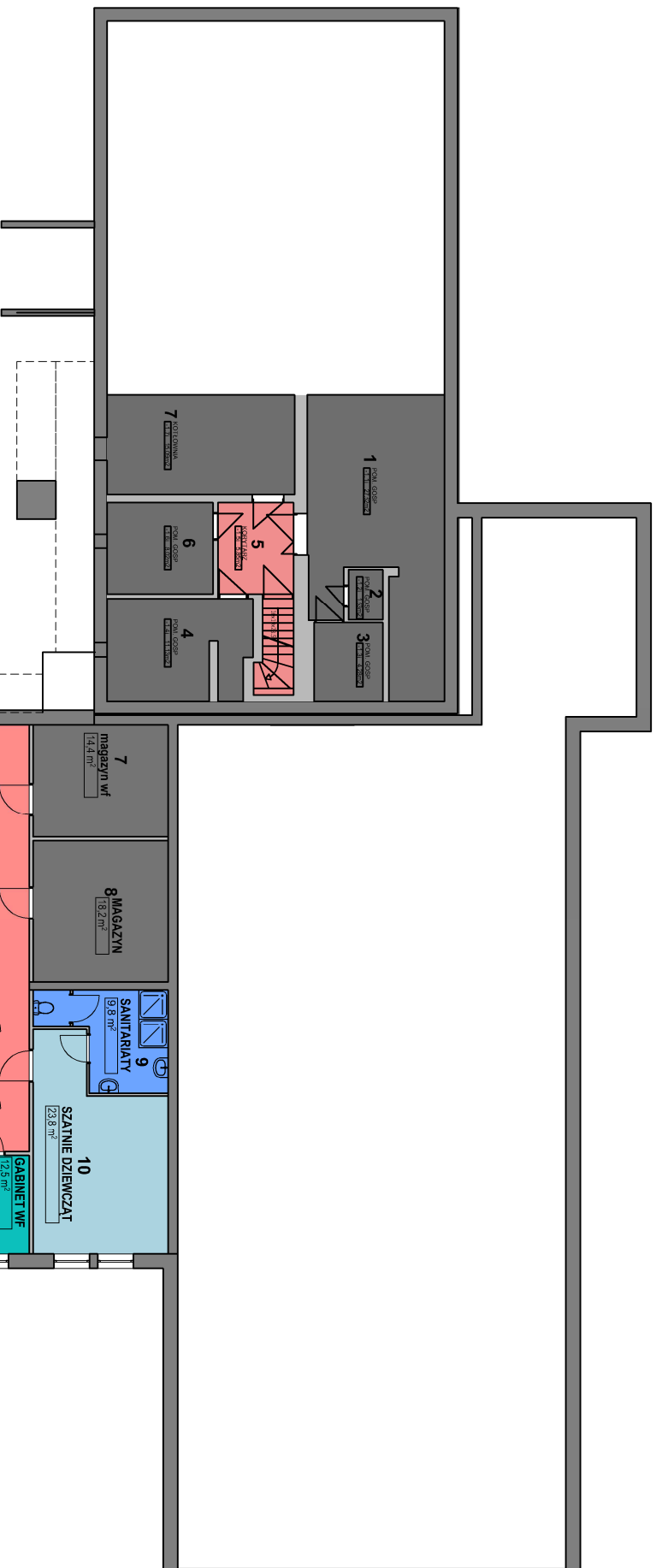


pom. podstawowe uczniów
szatnie sport
pom. magazyn, techn., gosp.
gabineły
pom. pomocnicze uczniów
szatnie ogólne
sanitariaty
komunikacja



Pomieszczenia wg kondygnacji		
Nr pom.	Pomieszczenie	Powierzchnia Istniejąca
<b>-1. Kondygn.</b>		
-1.11	POM. GOSPODARCZE	27,52 m <sup>2</sup>
-1.21	POM. GOSPODARCZE	1,53 m <sup>2</sup>
-1.31	POM. GOSPODARCZE	4,28 m <sup>2</sup>
-1.41	POM. GOSPODARCZE	11,13 m <sup>2</sup>
-1.51	KORYTARZ	5,85 m <sup>2</sup>
-1.61	POM. GOSPODARCZE	8,02 m <sup>2</sup>
-1.71	KOTŁOWNIA	15,09 m <sup>2</sup>
<b>-1. Kondygn. razem</b>		<b>73,42 m<sup>2</sup></b>

Pomieszczenia wg kondygnacji		
Nr pom.	Pomieszczenie	Powierzchnia projektowana
<b>-1. Kondygn.</b>		
-1.1 p	PRZEDSIÓNEK	3,90 m <sup>2</sup>
-1.2 p	POM. TECHNICZNE	5,20 m <sup>2</sup>
-1.3 p	KOMUNIKACJA	45,10 m <sup>2</sup>
-1.4 p	POM. TECHNICZNE	16,30 m <sup>2</sup>
-1.5 p	WINDA	3,60 m <sup>2</sup>
-1.5 p	WC NIEPEŁOSPRAWNYCH	4,70 m <sup>2</sup>
-1.7 p	MAGAZYN WF	14,40 m <sup>2</sup>
-1.8 p	MAGAZYN	18,20 m <sup>2</sup>
-1.9 p	SANITARIATY	9,80 m <sup>2</sup>
-1.10 p	SZATNIE DZIEWCZĄT	22,80 m <sup>2</sup>
-1.11 p	GABINET WF	12,50 m <sup>2</sup>
-1.12 p	SZATNIE CHŁOPCÓW	21,10 m <sup>2</sup>
-1.13 p	SANITARIATY	10,60 m <sup>2</sup>
-1.14 p	POM. PORZĄDKOWE	5,90 m <sup>2</sup>
-1.15 p	SZATNIE SZKOŁY PODST.	81,40 m <sup>2</sup>
<b>-1. Kondygn. razem</b>		<b>280,50 m<sup>2</sup></b>

## KONCEPCJA 5

### RZUT PIWNIC

**POWIERZCHNIA ISTNIEJĄCA 73,42m<sup>2</sup>**  
**POWIERZCHNIA PROJEKT. 280,50m<sup>2</sup>**  
**POWIERZCHNIA ŁĄCZNA 353,92m<sup>2</sup>**

1. Rzuty należy rozpatrywać łącznie z pozostałymi rysunkami, opisami i projekcjami branżowymi.
2. Wszystkie podane wymiary należy zweryfikować na budowie. Wymiary na rysunkach podano bez warstw tynku.
3. Przed zamowieniem stłarki wymiary otworów należy sprawdzić na budowie.

		<b>NANO PROJECT SP. Z O.O.</b> ul. Krakowska 47/15, 33-100 Tarnów tel./fax.: (014) 639 09 11, email: biuro@nanoprojekt.pl	
NAZWA INWESTYCJI: <b>PROJEKT ROZBUDOWY SZKOŁY PODSTAWOWEJ IM. JANA BRZECHWY O SALE GIMNASTYCZNA</b>			
INWESTOR: <b>GMINA SKAŁA</b>			
BRANŻA: <b>ARCHITEKTURA</b>			
TYTUŁ PROJEKTU: <b>RZUT PIWNIC</b>			
WIT PROJEKTU:	STWÓRCY:	SKALA:	DATA:
393	ARCH	1	WRZEŚNIEN 2018
PRACOWNIA W SPECJALIZACJI ARCHITEKTURA I BUDOWNICTWO mgr inż. arch. Sylwia Madejska-Mosor			
SPRACOWNIA: mgr inż. arch. Katarzyna Marczykiewicz-Habeł			
LOKALIZACJA: GOSPODARSTWO DZ. NR 327/2 Szczodrkowice, gm. Skala		PROJEKT WZROSIEN 2018	
WZROSIEN 2018		WZROSIEN 2018	